



**FORMATION
CONTINUE**

QUALIFICATIONS & CERTIFICATIONS

Des compétences nouvelles pour vos projets

Notre métier

Accompagner les entreprises dans leur GPEC

L'ISPA en tant que centre de formation continue allie la pratique des métiers, l'expertise pédagogique et industrielle pour proposer des formations en cohérence avec les besoins du terrain. Avec les entreprises, nous optimisons la gestion prévisionnelle des emplois et des compétences pour accompagner leurs projets de développement.

Nous définissons votre besoin avec l'appui d'un diagnostic technique et humain. Le positionnement des salariés avant la formation permet d'adapter notre proposition aux réels besoins de votre entreprise, en prenant en compte vos process et votre organisation.

Nos formations

Les CQP Plasturgie

Reconnus par la branche professionnelle, ils permettent à l'apprenant d'obtenir une certification attestant de sa montée de compétences. Ils garantissent un socle de connaissances métier validé. Ils peuvent s'inscrire dans un projet de recrutement, de montées en compétences, de fidélisation de salariés souhaitant obtenir un certificat et/ou accéder à un nouveau poste. La certification permet diverses prises en charge (OPCA, CPF,...).



Les modules

Une offre complète de formations est proposée par l'ISPA sur les champs :

- Fondamentaux de chaque métier
- Méthodologie de réglages des process
- Méthode de résolution de problèmes
- Perfectionnement technique
- Optimisation des processus
- Formations connexes (management, qualité, 5S...)
- Formation tuteur...

Ces formations, ouvertes à plusieurs entreprises, se déroulent à l'ISPA ou dans l'une de ses antennes régionales (formations inter).

Nous pouvons réaliser ces modules sur votre site avec vos équipes, en contexte de production ou non (formation intra).

TOUS LES ANS :

1200

salariés formés

99%

réussite aux CQP



Formations certifiantes - CQP

RESPONSABLE D'ÉQUIPE

Organiser et mettre en œuvre les moyens de production, pour atteindre les objectifs de son secteur, à partir des programmes de fabrication. Avoir la responsabilité hiérarchique d'une équipe de production de même activité professionnelle. Contrôler l'application des procédures, et des règles QHSE. Assurer la passation des consignes d'exploitation entre les différentes équipes. Assurer les liaisons avec les services supports à la production.

TECHNICIEN DE PRODUCTION

Assurer l'appui technique de la production (procédures de mise à disposition, paramètres de marche, opérations particulières autour de démarrage et d'optimisation...). Collecter, analyser des données et proposer des modifications techniques de procédés et la modification de paramètres de marche, notamment dans le cas de projets d'amélioration continue.

COORDINATEUR DE LIGNE

Préparer, organiser et contrôler les activités des installations constituant une ligne ou un îlot de production complet, sous la responsabilité d'un encadrant de proximité, conduire les équipements de la ligne et assurer le pilotage technique des opérateurs affectés.

MONTEUR/ REGLEUR D'ÉQUIPEMENT DE FABRICATION EN EXTRUSION

Réaliser les changements de mandrins, les démarrages, les réglages et mises au point des machines pour obtenir une production conforme. Il réalise le suivi de la qualité des productions et maintient le process.

MONTEUR/REGLEUR D'ÉQUIPEMENT DE FABRICATION EN INJECTION

Réaliser les changements de moules, les démarrages, les réglages et mises au point des machines pour obtenir une production conforme. Réaliser le suivi de la qualité des productions et maintient le process.

“ Après 4 ans passées dans mon poste, cette formation m'a permis de mettre à jour mes compétences. Je voulais aussi obtenir une reconnaissance car je n'avais pas de diplôme en lien avec mon métier. Mon entreprise et moi sommes tous les deux gagnants. ”

*Stéphanie, 35 ans, Régleur
PMI 32 salariés, Emballage*

OPERATEUR SPEC. ASSEMBLAGE PARACHEVEMENT FINITION

Réaliser des opérations de production de pièces, manuellement ou avec des outils à partir de gammes de travail définies et en appliquant les instructions techniques. Contrôler la qualité des productions intermédiaires ou finales.

Nos forces

Le sur-mesure, le conseil, l'expertise

Notre ambition, vous accompagner dans la réussite de vos projets.

CONDUCTEUR D'ÉQUIPEMENTS DE FABRICATION

Conduire une ou plusieurs machines intégrées ou non dans une ligne de production y compris en procédant aux paramétrages de ses équipements.

TECHNICIEN METHODES INDUSTRIALISATION

Travailler en liaison avec le bureau d'étude, les ateliers de production et le secteur des outillages. Analyser, étudier, développer, optimiser et proposer des solutions et des méthodologies pour la mise en production. Elaborer et proposer les procédures de production en tenant compte des exigences de la qualité dans le respect des contraintes économiques, de la sécurité, de l'ergonomie et de la réglementation environnementale. Participer à l'élaboration des actions d'amélioration continue puis les mettre en œuvre.

TECHNICIEN MAINTENANCE ET ENTRETIEN DES OUTILLAGES

Assurer la continuité de la production et la fiabilité des équipements dans le respect des délais, des coûts et de la sécurité des personnes et des machines. Réparer, modifier, adapter et entretenir les divers outillages (moules, filières, mandrins,) utilisés sur les équipements de production de transformation des matières plastiques.

TECHNICIEN HYGIENE SECURITÉ ENVIRONNEMENT

Assurer la continuité de la production et la fiabilité des équipements dans le respect des délais, des coûts et de la sécurité des personnes et des machines. Il répare, modifie, adapte et entretient les divers outillages (moules, filières, mandrins,) utilisés sur les équipements de production de transformation des matières plastiques

TECHNICIEN BUREAU D'ETUDE

Analyser et réaliser des cahiers des charges, participer à la conception de produits ou de process, proposer et suivre la réalisation des outillages, des prototypes, participer aux essais et aux préséries. Lier les différents services de l'entreprise et clients externes. Participer à la politique d'innovation et d'amélioration dans l'entreprise

TECHNICIEN MAINTENANCE ET ENTRETIEN DES INSTALLATIONS

Réaliser des interventions de maintenance préventive ou curative en mécanique, en technique pneumatique, hydraulique, électrotechnique et automatisme. Il communique avec les différents acteurs du process, utilise et traite des informations écrites et orales, conduit des actions de progrès ou d'amélioration de process

TECHNICIEN QUALITÉ

Animer l'assurance et le contrôle de la qualité sur un périmètre donné. Engager des programmes destinés à l'amélioration du système et à contrôler le déroulement du système qualité. Contrôler la conformité d'application des procédures qualité de fabrication des produits. Renseigne les supports de suivi et de traçabilité des contrôles et des produits

CHAUDRONNIER PLASTIQUE

Tracer, former et/ou découper les matières plastiques (tubes/plaques) à partir de plans, schémas ou pièces-modèles et effectuer les assemblages pour la production à réaliser (cuves, bacs, tuyauteries, pièces du type présentoirs publicitaires, enseignes). Procéder à des essais des ensembles avant et après installation (tests de pression, d'étanchéité...).

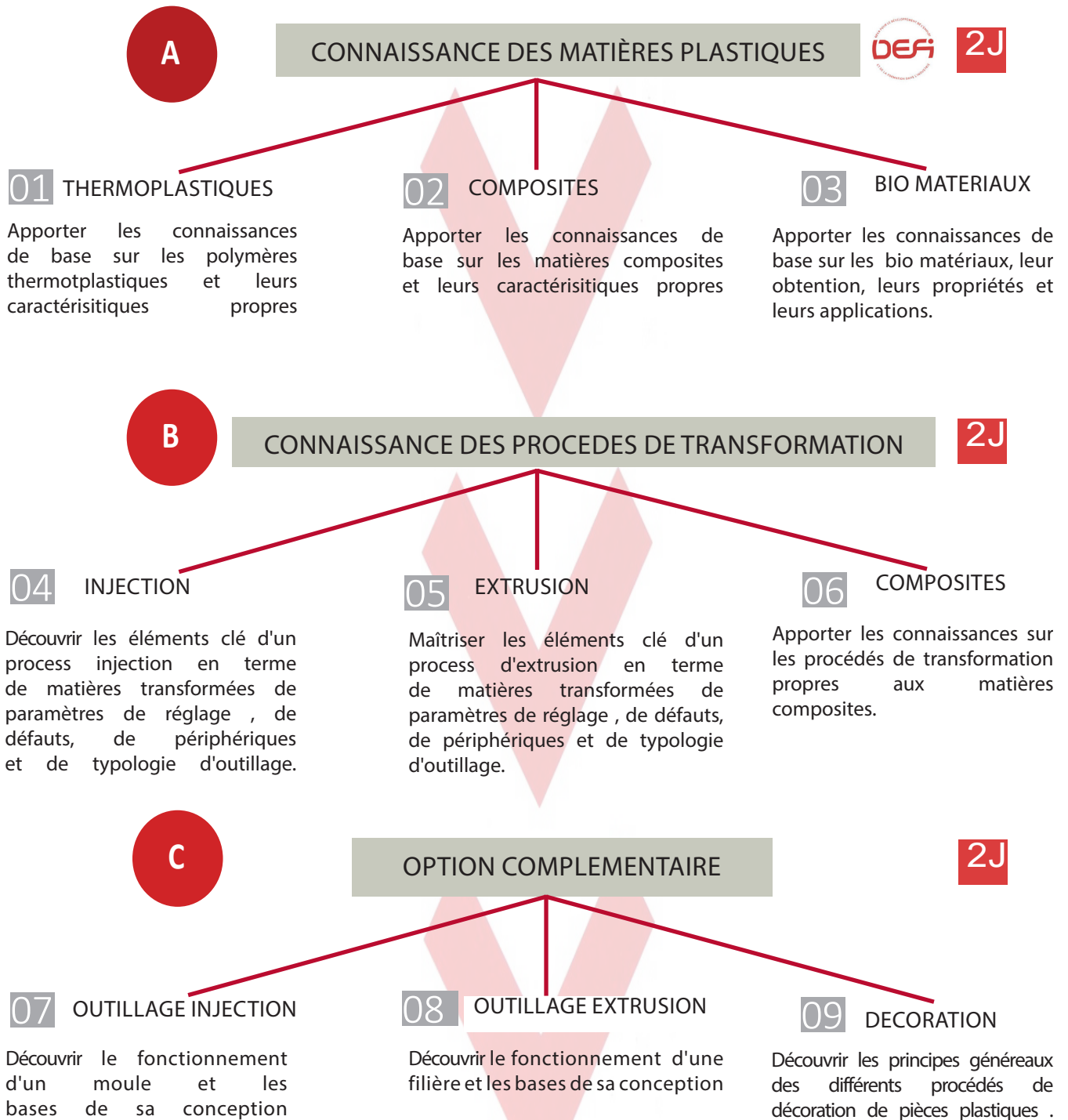
Vous garantir l'expertise de nos équipes, une formation parfaitement adaptée à vos besoins, la montée en compétences de vos collaborateurs dans des conditions optimales pour votre entreprise.



Formations qualifiantes

fondamentaux de la plasturgie

CREEZ VOTRE PARCOURS COMPLET DE DECOUVERTE SELON VOS BESOINS
CES MODULES PEUVENT ÊTRE CAPITALISES OU SUIVIS DE MANIÈRE INDEPENDANTES



10 5J CONNAISSANCES MATIÈRES PLASTIQUES ET PROCÉDES DE TRANSFORMATIONS

Apporter les connaissances sur les matières plastiques, sur les procédés de transformation des thermoplastiques, thermodurcissables et sur les techniques d'assemblage par chevauchement finition.

INJECTION

11 5J MONTER DÉMONTER UN OUTILLAGE EN SÉCURITÉ

Savoir monter, démonter et régler la partie fermeture de l'outillage et brancher les périphériques associés à partir du dossier de production.

12 5J DÉMARRER AVEC DOSSIER DE PRODUCTION

A partir d'une fiche de réglage ou d'une procédure établie, lancer une production à partir d'un dossier de fabrication.

13 5J DÉMARRER UNE PRODUCTION EN TOUTE AUTONOMIE

Connaitre les différents paramètres du bloc plastification et approcher les paramètres de la première moulée sans fiche de réglages.

14 5J INTERVENIR SUITE À UNE DÉRIVE QUALITÉ MINIME

Intervenir sur le process dans le cadre d'une dérive faible en modifiant les réglages dans les limites définies dans le dossier de fabrication.

15 10J RÉGLER ET OPTIMISER LE PROCESS D'INJECTION

Démarrer et optimiser les paramètres de réglages sans fiche de réglage. Assurer la qualité et la stabilité du process.

EXTRUSION

17 5J CONDUIRE UNE LIGNE

Savoir monter et démonter une filière, et lancer la ligne à partir d'un dossier de production.

18 5J RÉGLER ET OPTIMISER LE PROCESS D'EXTRUSION

Savoir monter et démonter une filière, et lancer la ligne à partir d'un dossier de production.

THERMOFORMAGE

19 5J RÉGLER ET OPTIMISER UNE LIGNE DE THERMOFORMAGE

Monter un outillage, préparer et démarrer la ligne de production. Optimiser le process.

20 10J MÉTHODES RÉOLUTION DE PROBLÈMES

Apprendre à repérer les différents défauts et à les supprimer sans modifier les paramètres de production mais en analysant méthodologiquement toutes les causes potentielles annexes (matière, outillage...)

“ Cette formation nous a permis de structurer la gestion des défauts et de mettre à plat nos pratiques en impliquant nos équipes dans la résolution de ceux-ci. ”

Thierry, Responsable de production - PMI 53 salariés - secteur automobile

Bureau d'études

01 5J CONCEPTION D'UN PRODUIT INJECTÉ



Apporter les connaissances fondamentales permettant de concevoir une pièce plastique et de choisir une matière.

02 5J CONCEPTION MOULE



Apporter les connaissances fondamentales permettant de concevoir un outillage, et d'en établir le cahier des charges .

03 5J OPTIMISER LA CONCEPTION PAR OUTILS DE SIMULATION

Comprendre, analyser et interpréter les résultats des outils de simulation dans le but d'optimiser les pièces et les outillages.

Organisation industrielle

05 2J FONDAMENTAUX DU TUTORAT



Mieux comprendre le rôle du tuteur et acquérir les éléments méthodologiques pour exercer efficacement cette fonction, essentielle pour l'intégration d'un nouveau collaborateur et/ou la transmission de compétences dans le cadre de la GPEC.

06 3J MANAGER UNE EQUIPE



Apporter les connaissances
f x

07 2J OPTIMISER VIA LE SMED

Connaître les étapes à suivre pour réduire le temps de changement de série et s'adapter à la demande client. Rendre l'organisation souple, capable de changer rapidement son processus de fabrication.

Laboratoire

04 5J CARACTÉRISER DES MATÉRIAUX

Analyser les comportements des matériaux en laboratoire et en déterminer la relation avec les paramètres de réglages.



Financer votre projet

Chaque dossier fait l'objet d'un conseil en financement pour vous aider à optimiser la prise en charge de vos projets par des organismes financeurs.

Nos partenaires





Institut Supérieur de Plasturgie d'Alençon
Campus de Montfoulon
61000 Alençon

Tel. : 02 33 81 26 00
Fax. : 02 33 28 17 46
formationcontinue@ispa.asso.fr

www.ispa.asso.fr



REJOIGNEZ-NOUS



Facebook



Twitter



YouTube



LinkedIn